

ANFORDERUNGEN IM DRUCK FÜR DEN VERPACKUNGSBEREICH

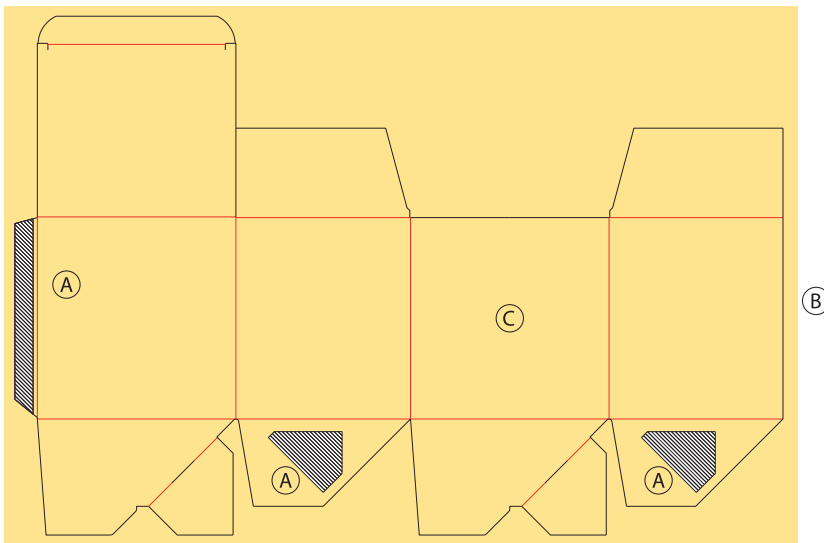
Datenübernahme:

PDF-Datei als Austauschformat oder offene Daten im jeweiligen Anwendungsprogramm (z.B. Illustrator, InDesign, Photoshop,... in aktueller Version) incl. der verwendeten Bilder und Schriften.

Voraussetzung für eine digitale Layouterstellung:

Erstellen der Druckdaten mit unserer digitalen Stanzzzeichnung, um einen standrichtigen Aufbau gewährleisten zu können. Die Farbe der Stanzzzeichnung ist als Sonderfarbe zu definieren und die Kontur auf überdrucken zu stellen:

- A) Farb- und Lackaussparungen
- B) Beschnitt nach Aussen min. 4mm. Bei kaschierter Ausführung 8mm.
- C) Bilder und Texte min. 4 mm Abstand zur Rillung/Stanzung



Allgemeine drucktechnische Anforderungen:

Die Auflösung für Bilder sollte 300 dpi, für Bitmaps min. 600 dpi enthalten.
Der Dateiaufbau sollte in CMYK (+Sonderfarben) ohne RGB erfolgen.
Die Überfüller werden bei uns im System errechnet.

Minimum Linie und Text

Minimum Linienstärke:

Positiv: 0,2mm

Negativ: 0,4mm

Minimum Textstärke (Positiv/Negativ):

Serifenlos: 6 pt Positiv / 7 pt Negativ

Serifenschrift: 6 pt Positiv/8 pt Negativ